

## ★★★★ JAE 製コネクタ接続用ニポレックスコネクタ ★★★★★

### ■ RJ45 型コネクタ

★ 対応コネクタ：日本航空電子工業（株） 殿 製

JN1FS10SL2

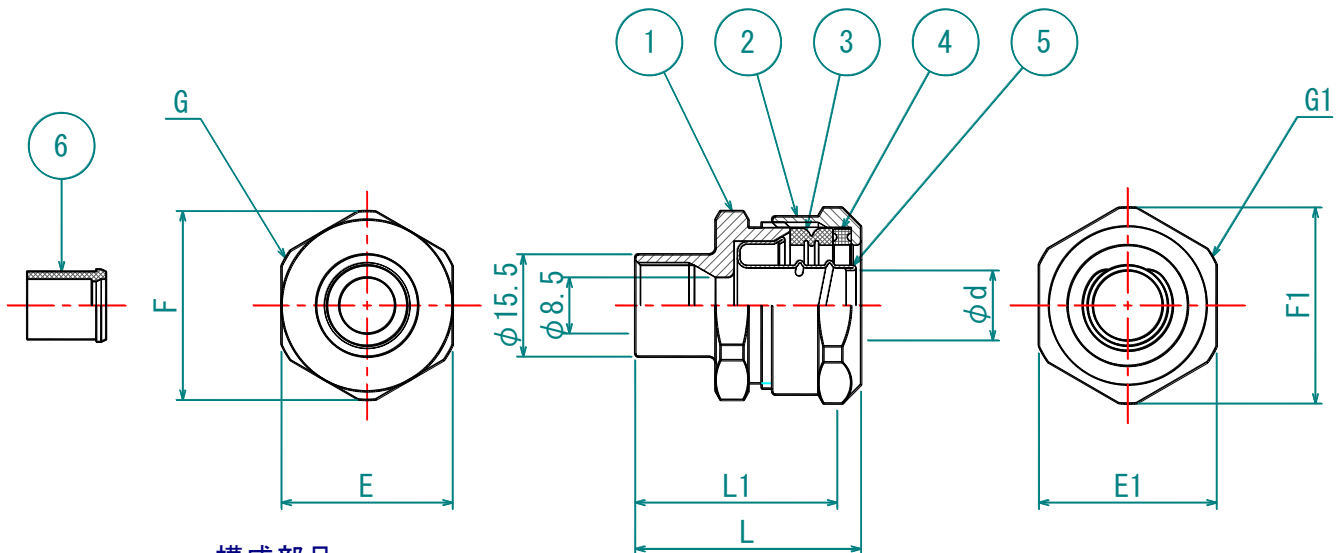
JN1DS10SL2

JN1FS04FK2

JN1DS04FK2

★ 適合ケーブル範囲：φ5.7～φ8.0

★ 本コネクタには、接続手順説明書と  
ゴムブッシュが付属されます。



#### 構成部品

①ニップル ( C3604 )

②ジャムナット ( C3604 )

③シールグランド ( NBR )

④Uスリーブ ( POM )

⑤ターミナルキャップ ( SPCC )

⑥付属ゴムブッシュ ( NBR )

※( )内は、材質を表します。

### ■ 寸法表

呼称品番	組付前 L mm	組付後 L1 mm	$\phi d$ mm	ニップル			ジャムナット		
				二面幅 E mm	対角寸法 F mm	角数 G mm	二面幅 E1 mm	対角寸法 F1 mm	角数 G1 mm
RJA-102	33	29	8.3	23	25.3	6	24	26.4	6
RJA-103	35	31	10.6	26	28.6	6	27	29.7	6
RJA-104	35	31	14.0	29	31.9	6	30	33.0	6

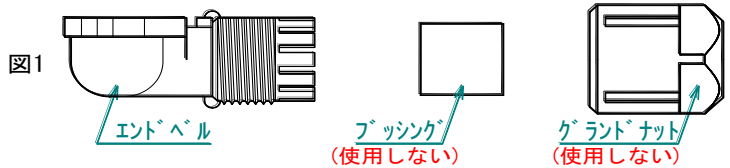
### ■ 適合のニポレックスコンジット VF・SR・SRK・FBN・VK・VH 形

## RJA 型コネクタと JAE 製コネクタ接続手順

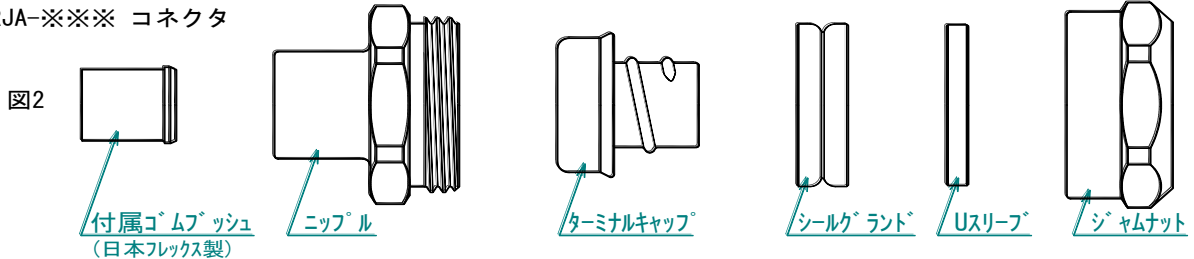
### ① コネクタの準備

対応コネクタ：日本航空電子工業（株）製  
 JN1FS10SL2  
 JN1DS10SL2  
 JN1FS04FK2  
 JN1DS04FK2

※日本航空電子工業（株）製コネクタのグラウンドナットと  
 プッシングは使用しないため、取り外して下さい。

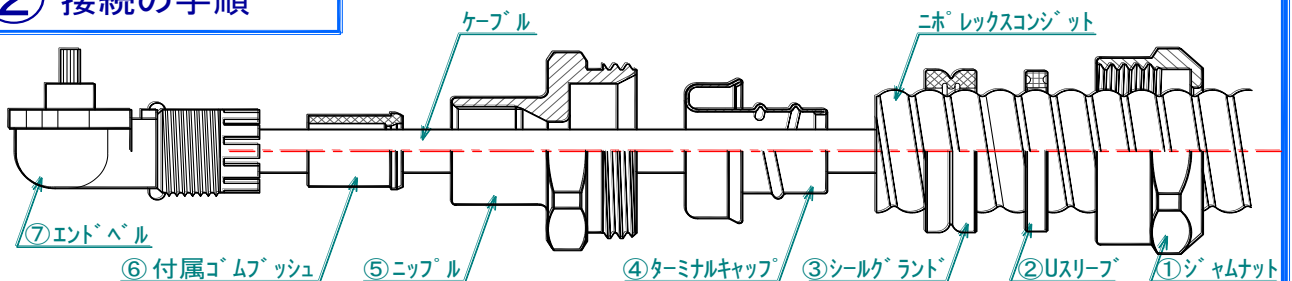


RJA-※※※ コネクタ



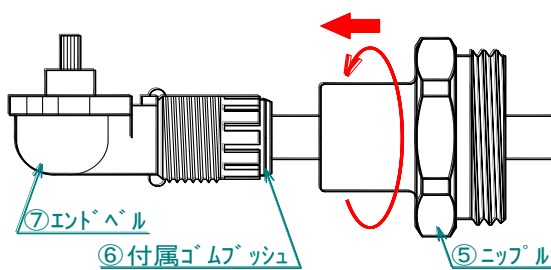
### ② 接続の手順

図3(手順1, 2)



- 手順1：ニポレックスコンジットに図3の順序で部品①～③を挿入し、部品④をねじ込んで取り付けて下さい。  
 手順2：ケーブルをニポレックスコンジットに通線後、図3の順序で部品⑤～⑦へ通線して下さい。  
 手順3：図4の様に部品⑥を部品⑦へ挿入した後、部品⑤を手で止まるまで締め付けて下さい。  
 手順4：図5の様にニポレックスコンジットを部品⑤へ差し込み、部品①を部品⑤にタッチするまで締め付けて下さい。

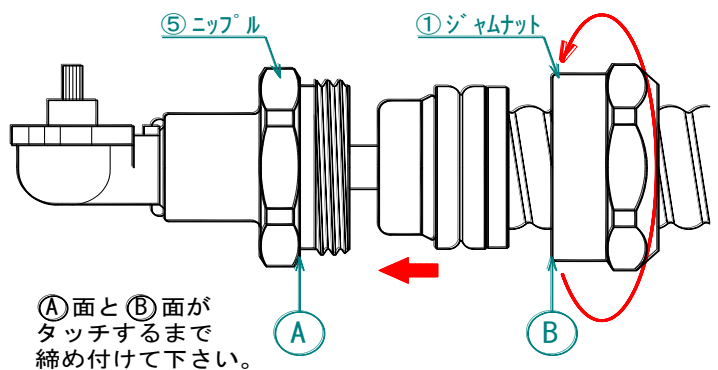
図4(手順3)



部品⑥を部品⑦へ挿入した後、部品⑤を  
 手で止まるまで締め付けて下さい。

図5(手順4)

※部品①を締め付ける際には、  
 部品⑤をスパナ等で固定して締め付けて下さい。



①面と②面が  
 タッチするまで  
 締め付けて下さい。

仕様は予告なく変更することがありますのでご了承下さい。

発売元：日本フレックス株式会社

〒460-0003

名古屋市中央区錦1丁目15番13号（佐久間ビル 3F）

お問合せ：名古屋 TEL. 052 (211) 3396 FAX. 052 (201) 5655

E-mail：honsha@nipolex.co.jp